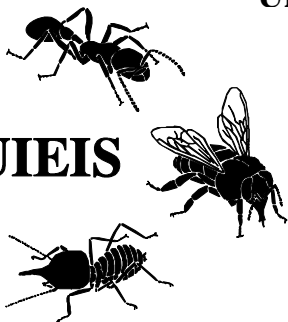


Union Internationale pour l'Étude des Insectes Sociaux
Section Française

International Union for the Study of Social Insects - French Section

UIEIS



Trésorier : Nicolas Châline

Trésorier adjoint : Claudie Doums

Villetaneuse le 10 novembre 2009

APPEL A COTISATIONS 2010

Cher.e.s collègues,

Comme chaque année arrive, avec les frimas hivernaux, l'appel à cotisation pour notre section de l'Union Internationale pour l'Étude des Insectes Sociaux. Le système de gestion des abonnements à la revue *Insectes Sociaux* a été simplifié il y a deux ans, et j'espère qu'il en a été amélioré car aucun d'entre vous ne nous a rapporté le moindre problème... Nous restons cependant à votre écoute, et pour permettre une gestion efficace de ce dossier nous maintenons une section « abonnement » au formulaire d'adhésion, dans laquelle vous pouvez indiquer votre situation par rapport à cette revue. Merci de continuer à la renseigner...

Plusieurs d'entre vous ont réglé leur cotisation par virement bancaire en 2009, ce qui simplifie notablement les opérations pour les membres résidant hors de France. Vous trouverez ci-joint un RIB du CCP de notre section, et je vous rappelle les règles à respecter pour faciliter le traitement de votre virement :

1° bien indiquer, comme objet du virement, votre nom et la mention « adhésion normale (ou étudiant ou associé) UIEIS-SF ». Exemple : « CHALINE Nicolas, adhésion normale UIEIS-SF »

2° renvoyer la fiche d'adhésion (par courrier électronique ou postal) en cochant la case correspondante à ce mode de règlement.

3° si votre établissement bancaire facture des frais pour ce virement, merci de bien vouloir les prendre à votre compte.

Si vous désirez régler votre cotisation par chèque bancaire, merci de libeller celui-ci à l'ordre de « UIEIS-SF ».

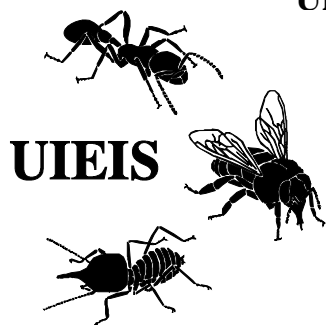
Tout autre mode de paiement sera refusé pour éviter des frais trop importants à la section.

Merci de bien vouloir nous faire parvenir votre règlement et la fiche d'adhésion, dûment remplie, avant le 15 janvier 2010. Pour cela, le plus simple est encore de le faire par retour de courrier!

Nous vous souhaitons à tou.te.s de joyeuses fêtes de fin d'année !

Bien cordialement,

Nicolas Châline & Claudie Doums



Union Internationale pour l'Étude des Insectes Sociaux
Section Française

International Union for the Study of Social Insects - French Section

Fiche à joindre à votre paiement, S.V.P.

Coordonnées

Nom :

Prénom :

Modification de vos coordonnées ?

OUI

NON

Adresse postale :

Adresse électronique :

Cotisation

Cochez la (ou les) case(s) correspondant à votre paiement

Normal

40 euros

Étudiant

15 euros

Mode de règlement

Chèque bancaire

Virement bancaire

Abonnement à la revue Insectes Sociaux

Cochez la (ou les) case(s) correspondant à votre situation

Non abonné

Nouvel abonnement pour 2010

Réabonnement en 2010

Résiliation d'abonnement en 2010

Adresse postale à laquelle envoyer votre adhésion:

Nicolas Châline
LEEC - UMR CNRS 7153
Université Paris 13
99 avenue Jean-Baptiste Clément
93430 VILLETANEUSE
FRANCE