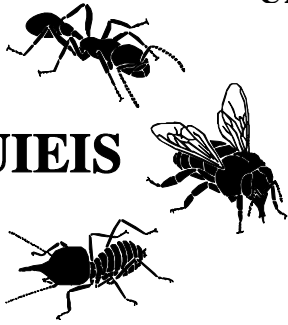


**Union Internationale pour l'Étude des Insectes Sociaux**  
**Section Française**

*International Union for the Study of Social Insects - French Section*

**UIEIS**



*Trésorier : Nicolas Châline*

*Trésorier adjoint : Claudie Doums*

Villetaneuse le 29 décembre 2010

**APPEL A COTISATIONS 2011**

Cher.e.s collègues,

Comme chaque année arrive, avec les frimas hivernaux, l'appel à cotisation pour notre section de l'Union Internationale pour l'Étude des Insectes Sociaux. Je vous rappelle que le statut de membre associé n'existe plus et que les post-doctorants et autres chercheurs ayant soutenu leur thèse doivent s'inscrire en tant que membre normal, même s'il travaille en Belgique ou en Suisse.

Le système de gestion des abonnements à la revue *Insectes Sociaux* a été simplifié il y a quatre ans, et j'espère qu'il en a été amélioré car aucun d'entre vous ne nous a rapporté le moindre problème... Nous restons cependant à votre écoute, et pour permettre une gestion efficace de ce dossier nous maintenons une section « abonnement » au formulaire d'adhésion, dans laquelle vous pouvez indiquer votre situation par rapport à cette revue. Merci de continuer à la renseigner...

Plusieurs d'entre vous ont réglé leur cotisation par virement bancaire en 2010, ce qui simplifie notablement les opérations pour les membres résidant hors de France. Vous trouverez ci-joint un RIB du CCP de notre section, et je vous rappelle les règles à respecter pour faciliter le traitement de votre virement :

1° bien indiquer, comme objet du virement, votre nom et la mention « adhésion normale (ou étudiant ou associé) UIEIS-SF ». Exemple : « CHALINE Nicolas, adhésion normale UIEIS-SF »

2° renvoyer la fiche d'adhésion (par courrier électronique ou postal) en cochant la case correspondante à ce mode de règlement.

3° si votre établissement bancaire facture des frais pour ce virement, merci de bien vouloir les prendre à votre compte.

Si vous désirez régler votre cotisation par chèque bancaire, merci de libeller celui-ci à l'ordre de « UIEIS-SF ».

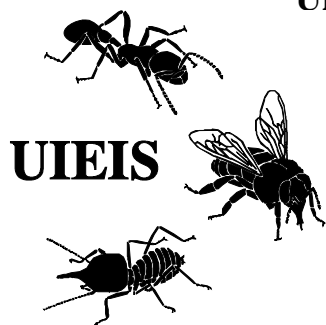
Tout autre mode de paiement sera refusé pour éviter des frais trop importants à la section.

Merci de bien vouloir nous faire parvenir votre règlement et la fiche d'adhésion, dûment remplie, avant le 15 janvier 2011. Pour cela, le plus simple est encore de le faire par retour de courrier!

Nous vous souhaitons à tou.te.s de joyeuses fêtes de fin d'année !

Bien cordialement,

Nicolas Châline & Claudie Doums



**Union Internationale pour l'Étude des Insectes Sociaux**  
**Section Française**

*International Union for the Study of Social Insects - French Section*

*Fiche à joindre à votre paiement, S.V.P.*

---

**Coordonnées**

**Nom :**

**Prénom :**

*Modification de vos coordonnées ?*

OUI

NON

**Adresse postale :**

**Adresse électronique :**

---

**Cotisation**

*Cochez la (ou les) case(s) correspondant à votre paiement*

**Normal**

40 euros

**Étudiant**

15 euros

*Mode de règlement*

**Chèque bancaire**

**Virement bancaire**

---

**Abonnement à la revue Insectes Sociaux**

*Cochez la (ou les) case(s) correspondant à votre situation*

**Non abonné**

**Nouvel abonnement pour 2011**

**Réabonnement en 2011**

**Résiliation d'abonnement en 2011**

---

**Adresse postale à laquelle envoyer votre adhésion:**

Nicolas Châline  
LEEC - UMR CNRS 7153  
Université Paris 13  
99 avenue Jean-Baptiste Clément  
93430 VILLETANEUSE  
FRANCE