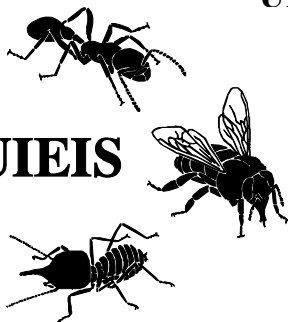


Union Internationale pour l'Étude des Insectes Sociaux
Section Française

International Union for the Study of Social Insects - French Section

UIEIS



Trésorier : Stéphane Chameron
Trésorier adjoint : Nicolas Châline

Villetaneuse le 15 décembre 2008

APPEL A COTISATIONS 2009

Cher.e.s collègues,

Comme chaque année arrive, avec les frimas hivernaux, l'appel à cotisation pour notre section de l'Union Internationale pour l'Étude des Insectes Sociaux. Le système de gestion des abonnements à la revue Insectes Sociaux a été simplifié l'année dernière, et j'espère qu'il en a été amélioré car aucun d'entre vous ne nous a rapporté le moindre problème... Nous restons cependant à votre écoute, et pour permettre une gestion efficace de ce dossier nous maintenons une section « abonnement » au formulaire d'adhésion, dans laquelle vous pouvez indiquer votre situation par rapport à cette revue. Merci de continuer à la renseigner...

Plusieurs d'entre vous ont réglé leur cotisation par virement bancaire en 2008, ce qui simplifie notablement les opérations pour les membres résidant hors de France. Vous trouverez ci-joint un RIB du CCP de notre section, et je vous rappelle les règles à respecter pour faciliter le traitement de votre virement :

1° bien indiquer, comme objet du virement, votre nom et la mention « adhésion normale (ou étudiant ou associé) UIEIS-SF ». Exemple : « CHAMERON Stéphane, adhésion normale UIEIS-SF »

2° renvoyer la fiche d'adhésion (par courrier électronique ou postal) en cochant la case correspondante à ce mode de règlement.

3° si votre établissement bancaire facture des frais pour ce virement, merci de bien vouloir les prendre à votre compte.

Si vous désirez régler votre cotisation par chèque bancaire, merci de libeller celui-ci à l'ordre de « UIEIS-SF ».

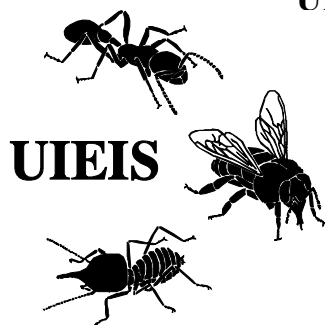
Tout autre mode de paiement sera refusé pour éviter des frais trop importants à la section.

Merci de bien vouloir nous faire parvenir votre règlement et la fiche d'adhésion, dûment remplie, avant le 09 janvier 2009. Pour cela, le plus simple est encore de le faire par retour de courrier!

Nous vous souhaitons à tou.te.s de joyeuses fêtes de fin d'année !

Bien cordialement,

Stéphane Chameron & Nicolas Châline



Union Internationale pour l'Étude des Insectes Sociaux
Section Française

International Union for the Study of Social Insects - French Section

Fiche à joindre à votre paiement, S.V.P.

Coordonnées

Nom :

Prénom :

Modification de vos coordonnées ?

OUI

NON

Adresse postale :

Adresse électronique :

Cotisation

Cochez la (ou les) case(s) correspondant à votre paiement

Normal	40 euros
Étudiant	15 euros
Associé	15 euros

Mode de règlement

Chèque bancaire

Virement bancaire

Abonnement à la revue Insectes Sociaux

Cochez la (ou les) case(s) correspondant à votre situation

Non abonné

Nouvel abonnement pour 2009

Réabonnement en 2009

Résiliation d'abonnement en 2009

Adresse postale à laquelle envoyer votre adhésion:

Stéphane Chameron
LEEC - UMR CNRS 7153
Université Paris 13
99 avenue Jean-Baptiste Clément
93430 VILLETANEUSE
FRANCE